



JAVIER JAMES

REAL ESTATE

ATEMBERAUBENDE SCHLÜSSELFERTIGE VILLA MIT SPEKTAKULÄREM BLICK IN SON VIDA



Objekt: JJ-576 | 07013 son vida

Objektart	Haus	Grundstücksgröße	3.750 m ²
Objektyp	Villa	Anzahl Zimmer	7
Nutzungsart	Wohnen	Anzahl Schlafzimmer	7
Vermarktungsart	Kauf	Anzahl Badezimmer	10
Property Type	Villas / Häuser	Zustand	Erstbezug
Bebaute Fläche	1.900	Energieausweis	in Bearbeitung
Wohnfläche	1.900 m ²		

REAL ESTATE PARADISE MALLORCA SLU | B57854432

C/ Soler 21
07013 Son Vida

Tel.: 0034667487742

info@javierjames.com
www.javierjames.com



JAVIER JAMES

REAL ESTATE

Beschreibung

Wir präsentieren ein atemberaubendes Projekt in Son Vida, bekannt als die "Beverly Hills" von Mallorca. Diese exklusive Gegend bietet einen 24-Stunden-Sicherheitsdienst, zwei Fünf-Sterne-Hotels und drei Golfplätze, die alle nur wenige Minuten vom Zentrum von Palma, internationalen Schulen, dem Flughafen, Stränden und Häfen entfernt sind. Mit einer Vielzahl von Einrichtungen und Dienstleistungen zur Hand, ist dieses Projekt der Inbegriff von Luxus.

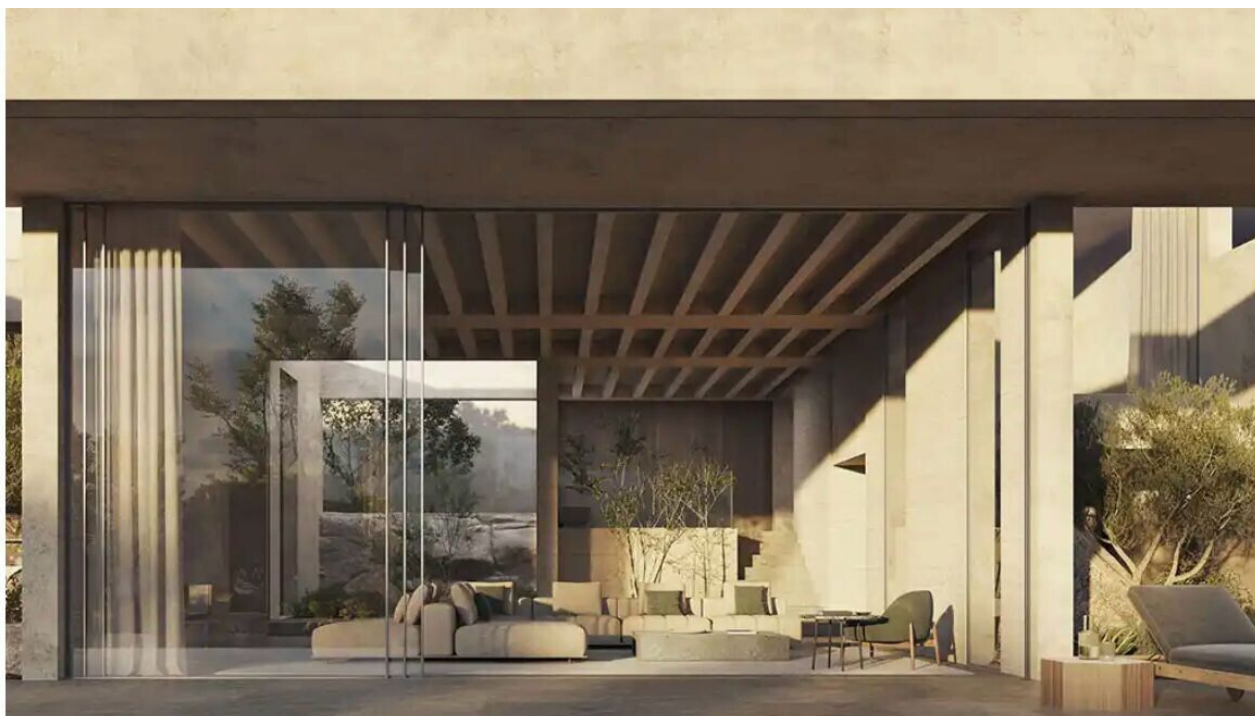
Auf einem beeindruckenden Grundstück von 3.750m², mit 1.900m² bebauter Fläche, bietet diese schöne moderne Villa einen Panoramablick auf die Stadt und die Bucht von Palma. Verteilt über mehrere Etagen, bietet jede Etage eine Fülle von außergewöhnlichen Annehmlichkeiten und Räume für Ihren Komfort und Genuss konzipiert.

Im Untergeschoss befinden sich eine Garage für 8 Autos, ein Heimkino, mehrere technische Räume sowie Lager- oder Unterhaltungsräume, ein Personalzimmer mit Bad und ein Aufzug, der alle Etagen miteinander verbindet. Im Erdgeschoss befinden sich drei Schlafzimmer mit eigenem Bad, ein Fitnessraum, eine Waschküche, ein Weinkeller, ein Familienwohnzimmer sowie verschiedene Veranden und Terrassen, die so angelegt sind, dass sie möglichst viel natürliches Licht und eine Verbindung zur Natur bieten. Im Obergeschoss befindet sich ein geräumiger Wohnbereich mit offener Küche und Esszimmer, der auf eine große Veranda mit Außenküche führt. Auf dieser Ebene befinden sich auch drei weitere Schlafzimmer mit eigenem Bad, darunter die Master-Suite mit begehbarem Kleiderschrank. Darüber hinaus gibt es ein privates Büro, mehrere Terrassen und einen direkten Zugang zum atemberaubenden 81,70 m² großen Swimmingpool und dem weitläufigen Landschaftsgarten. Dieses außergewöhnliche Projekt verbindet modernste Architektur mit Funktionalität und schafft ein elegantes Familienhaus, das den Lebensstil von Son Vida verkörpert. Da die Bauarbeiten bereits im Gange sind, bietet sich hier die einmalige Gelegenheit, sich eine Immobilie zu sichern, die auf Komfort, Luxus und Exklusivität ausgelegt ist.



JAVIER JAMES

REAL ESTATE



REAL ESTATE PARADISE MALLORCA SLU | B57854432

C/ Soler 21
07013 Son Vida

Tel.: 0034667487742

info@javierjames.com
www.javierjames.com



JAVIER JAMES

REAL ESTATE



REAL ESTATE PARADISE MALLORCA SLU | B57854432

C/ Soler 21
07013 Son Vida

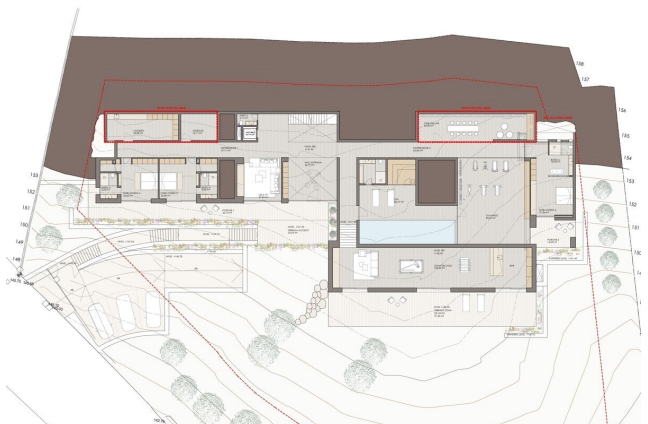
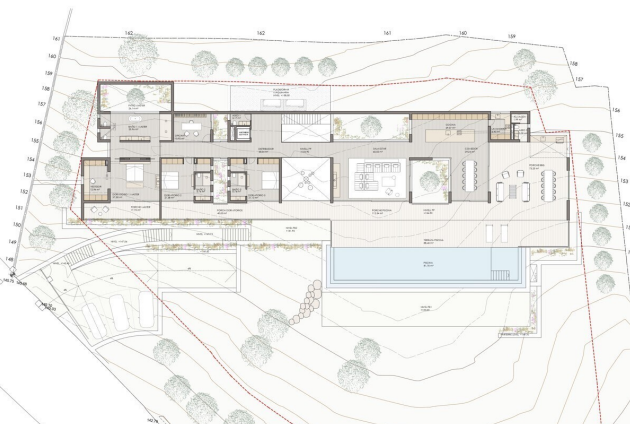
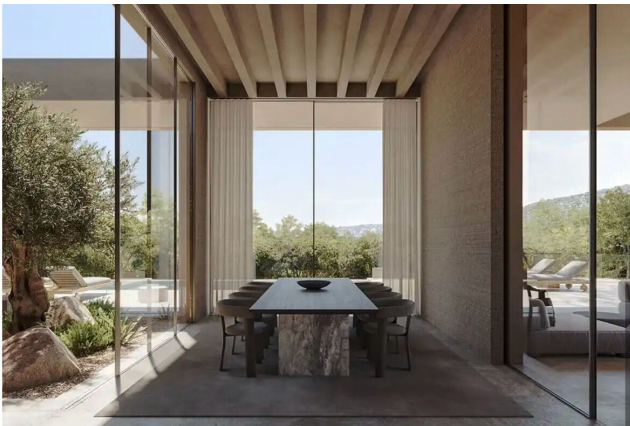
Tel.: 0034667487742

info@javierjames.com
www.javierjames.com



JAVIER JAMES

REAL ESTATE



REAL ESTATE PARADISE MALLORCA SLU | B57854432

C/ Soler 21
07013 Son Vida

Tel.: 0034667487742

info@javierjames.com
www.javierjames.com



JAVIER JAMES

REAL ESTATE

Ihr Ansprechpartner



Javier James

REAL ESTATE PARADISE MALLORCA SLU

C/ Soler 21

07013 Son Vida

Mobil: 0034 667 487 742

E-Mail: info@javierjames.com

Web: www.javierjames.com

Rechtshinweis

Since we do not determine the property details ourselves, we do not accept any liability for this. This exposé is only intended for you personally. Passing on to third parties is subject to our express consent and does not prevent our claim to commission when a contract is concluded. All the conversations must be guided by our office. In the event of non-compliance, we expressly reserve the right to compensation up to the amount of the commission claims. Prior sale is not excluded.

REAL ESTATE PARADISE MALLORCA SLU | B57854432

C/ Soler 21
07013 Son Vida

Tel.: 0034667487742

info@javierjames.com
www.javierjames.com